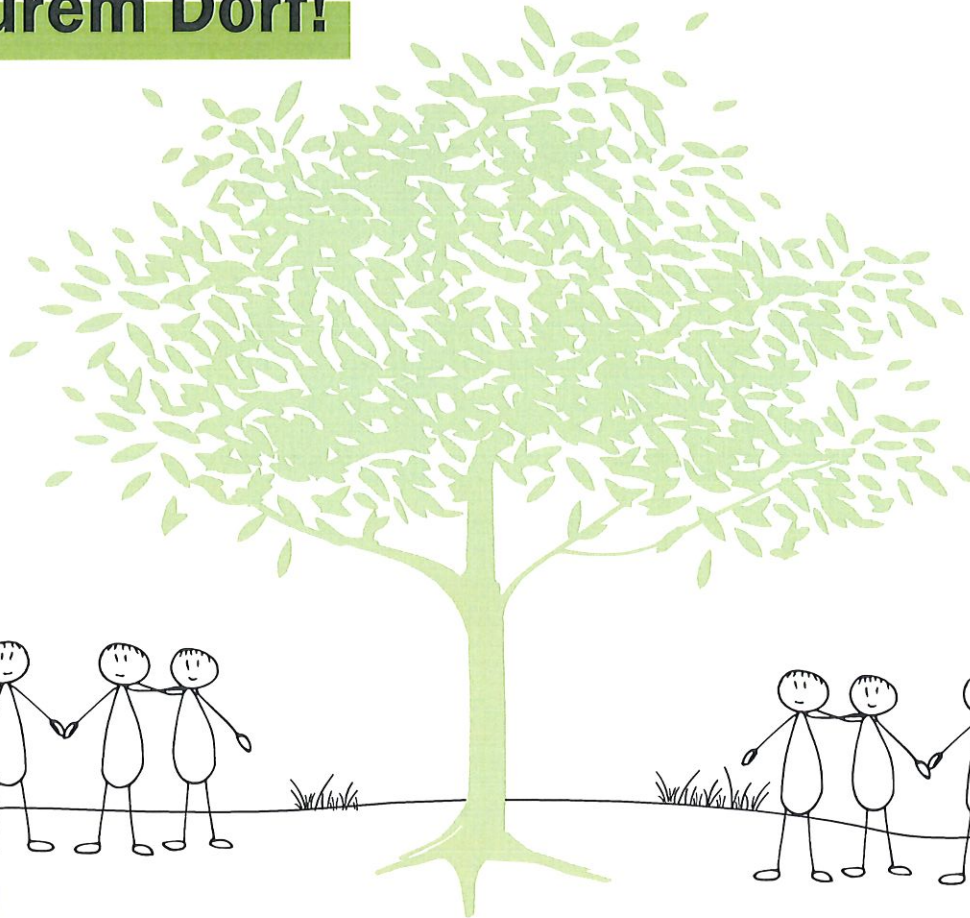


# Pflanzt einen LEADER-Gemeinschaftsbaum in eurem Dorf!



## Hintergrund

Seit 2023 sind das Nördliche Harzvorland und Elm-Schunter LEADER-Regionen, womit die Dörfer der Region für die Zukunft gestärkt werden können. LEADER ist ein Förderinstrument der EU und wird geprägt durch Impulse und Ideen aus der Bevölkerung. Auch über die Stiftung Zukunftsfonds Asse sind Fördermöglichkeiten im Landkreis Wolfenbüttel gegeben.

LEADER möchte die Gemeinschaft in der Region stärken! Daher laden das Nördliche Harzvorland und Elm-Schunter zusammen mit der Stiftung Zukunftsfonds Asse zum gemeinsamen Kennenlernen und Wachsen ein: mit dem LEADER-Gemeinschaftsbaum!

## Wie?

Ein Amberbaum und das nötige Befestigungsmaterial werden den teilnehmenden Dörfern über die Stiftung Zukunftsfonds Asse und durch LEADER-Mittel der Regionen Nördliches Harzvorland und Elm-Schunter zur Verfügung gestellt.

## Warum ein Amberbaum?

Der Amberbaum besticht durch seine typische rote Färbung im Herbst und ist damit ein richtiger Hingucker. Außerdem ist der Baum widerstandsfähig gegen Hitze und Trockenheit und ist damit klimawandelverträglich. Ein Amberbaum ist in jedem Dorf eine Besonderheit, die einen Wiedererkennungswert in den LEADER-Regionen schafft!



## Wer kann mitmachen?

Vereine und Initiativen aus den LEADER-Regionen Nördliches Harzvorland und Elm-Schunter, die das Wir-Gefühl in ihrem Dorf und der Region stärken möchten.

## Wann?

Ein Pflanztermin als gemeinsame Dorffraktion mit weiteren Infos rund um LEADER findet am 18.11.2023 statt. Nähere Informationen zur Aktion werden zeitnah bekannt gegeben. Der Tag findet einen gemeinsamen und gemütlichen Ausklang mit weiteren Infos und Aktionen rund um LEADER.

## Interesse?

Rückfragen und Anmeldung bis zum 15.09.23 mit Angabe der Pflanzadresse, Ansprechpartner & Mobilnummer bei:

**Regionalmanagement**  
Nördliches Harzvorland  
Elena Rautland  
E-Mail: elena.rautland@sweco-gmbh.de  
Telefon: 0511 / 3407 - 277

Anne Kautz  
E-Mail: anne.kautz@sweco-gmbh.de  
Tel.: 0511 / 3407 - 166

[www.noerdliches-harvorland.de](http://www.noerdliches-harvorland.de)

## Checkliste

- Zentrale, öffentlich zugängliche Fläche im Dorf
- Zustimmung Eigentümer\*in
- Sonniger & windgeschützter Standort mit ausreichend Platz (der Baum kann bis zu 20 Meter hoch und Krone bis zu 12 Meter breit werden)
- Verein, Ortsgruppe oder Einzelperson übernimmt Patenschaft für Pflanzaktion & Anwuchspflege (wässern)

**Regionalmanagement**  
Elm-Schunter  
Michael Schmidt  
E-Mail: m.schmidt@amtshof-eicklingen.de  
Tel.: 05149 / 18 60 82 | Mobil: 0177 / 67 43 114

Timon Zeidler  
E-Mail: t.zeidler@amtshof-eicklingen.de  
Tel: 05149 / 18 60 80

[www.elm-schunter.de](http://www.elm-schunter.de)