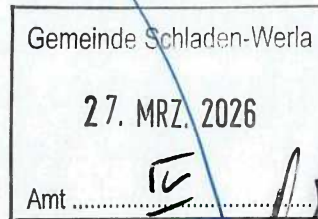


Ortsbeauftragter Isingerode, Appenroder Straße 2, 38315 Schladen



An die
Gemeinde Schladen-Werla
Bürgermeister M. Schulze
Am Weinberg 9
38315 Schladen

Ortsbeauftragter
Ralf Delonge

Telefon / Mobil
05335 – 4554162
[REDACTED]

E-Mail
ralledelonge@web.de

Datum
15.02.2026

Betreff: Antrag – Erstellung einer Pflasterfläche
hier: Parkfläche gegenüber Feuerwehr Isingerode (Dorfmitte)
Bezug: Dorfversammlung 2025
Anlage (n): 1) Kartenausschnitt Isingerode
2) Bilder Zustand Fläche

Sehr geehrter Herr Schulze,

im Rahmen der Dorfversammlung in Isingerode wurde der derzeit unschöne Zustand (siehe Anlage 2) der Parkfläche gegenüber der Feuerwehr Isingerode thematisiert.

Vor diesem Hintergrund beantrage ich die bauliche Umgestaltung der derzeit begrünten Parkfläche im Bereich der Dorfmitte durch eine Pflasterung.

Die betreffende Fläche wurde in den Neunzigerjahren von einer gepflasterten Fläche in eine geschotterte Grünfläche umgestaltet und seither weiterhin als Parkfläche genutzt. Aufgrund dieser dauerhaften und intensiven Nutzung ist der Grünbereich inzwischen stark beschädigt und weist weder einen gepflegten noch einen funktionalen Zustand auf. Der ursprüngliche Zweck als begrünte Parkfläche ist somit nicht mehr gegeben.

Darüber hinaus ist die Zuwegung zur vorhandenen Sitzbank sowie zur Schautafel (Infoboard) insbesondere bei feuchter oder nasser Witterung nur eingeschränkt bzw. nur unter erheblicher Verschmutzung möglich. Dies beeinträchtigt sowohl die Nutzbarkeit dieser Einrichtungen als auch deren Funktion als Aufenthalts- und Informationspunkt im Dorf erheblich.

In ihrer derzeitigen Ausprägung stellt die Fläche weder optisch noch funktional eine angemessene Gestaltung für den Dorfmittelpunkt dar. Eine Pflasterung würde der tatsächlichen Nutzung Rechnung tragen, die Verkehrssicherheit und Zugänglichkeit verbessern sowie zu einer deutlichen Aufwertung des Ortsbildes beitragen. Zudem ist von einer nachhaltigen Reduzierung des laufenden Pflege- und Instandhaltungsaufwandes auszugehen.

Ich ersuche die Gemeinde höflich, diesen Antrag zu prüfen und die Umsetzung einer entsprechenden Maßnahme in die weiteren Planungen aufzunehmen.

Für eine Besichtigung vor Ort oder ergänzende Informationen stehe ich jederzeit gerne zur Verfügung.

Mit freundlichen Grüßen


Delonge
Ortsbeauftragter

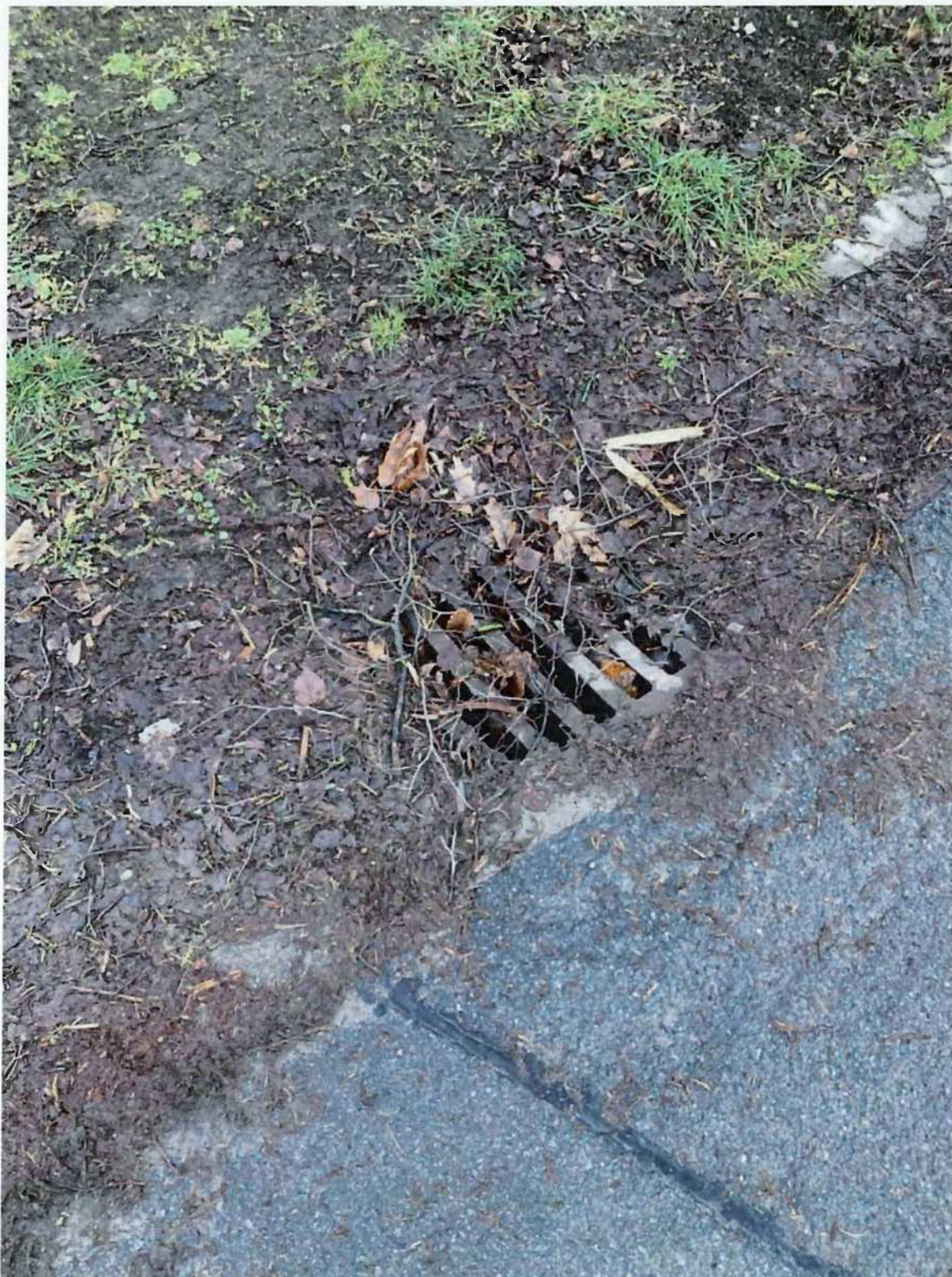
Anlage 2: Bilder Zustand Fläche



Anlage 2: Bilder Zustand Fläche



Anlage 2: Bilder Zustand Fläche



Anlage 2: Bilder Zustand Fläche



Anlage 2: Bilder Zustand Fläche



Anlage 1: Kartenausschnitt Isingerode

